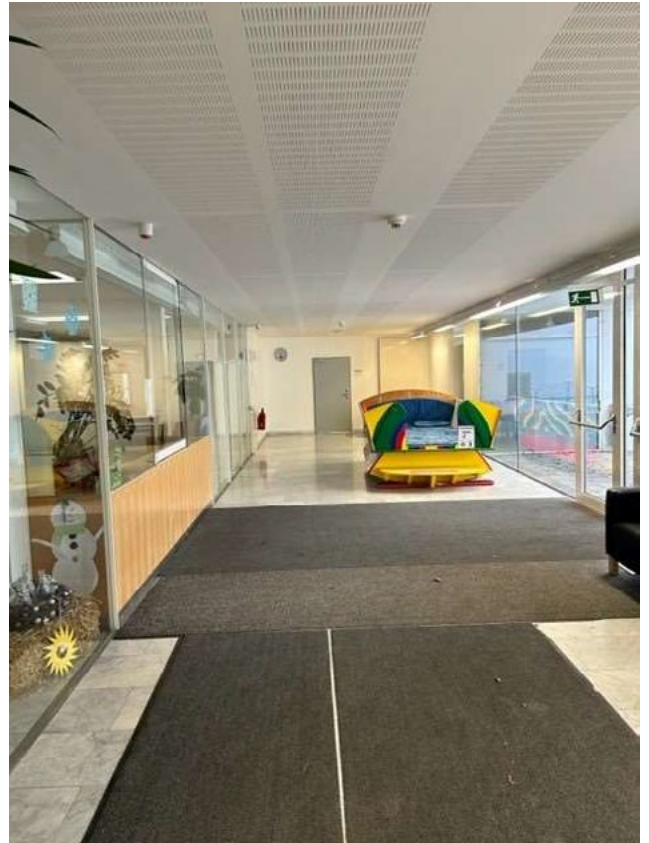


Wegbeschreibung zum Fitnessraum



1 Fußwegbrücke von Gebäude B zu Gebäude C



2 Weiter geradeaus gehen bis zum Ende des Flurs (Bild: Durchgang von Gebäude C zu D)



3 Tür zum Stiegenhaus in Gebäude D
(→ mit Chip öffnen)



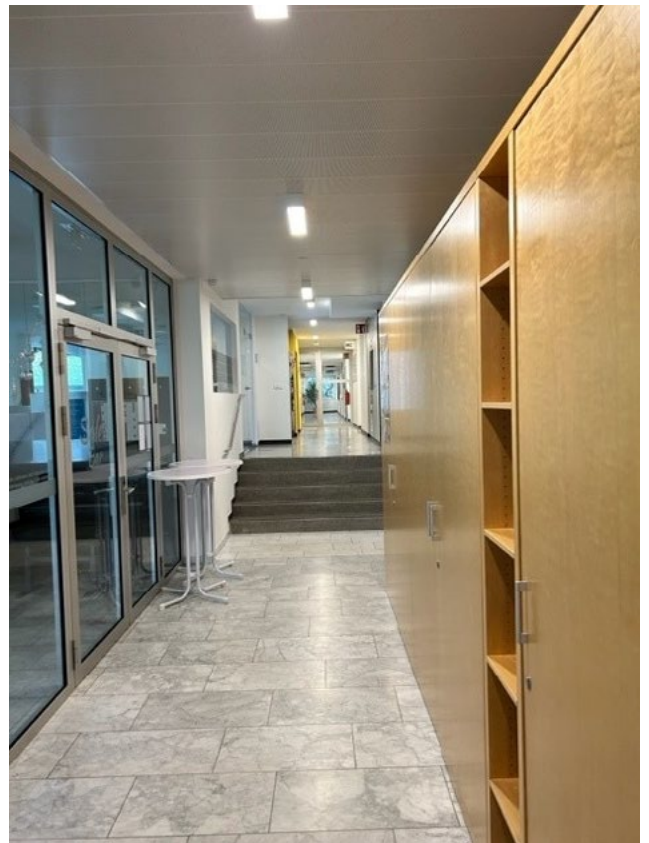
4 nach der Tür beginnt das Stiegenhaus...



5 1 Stockwerk hinauf steigen...



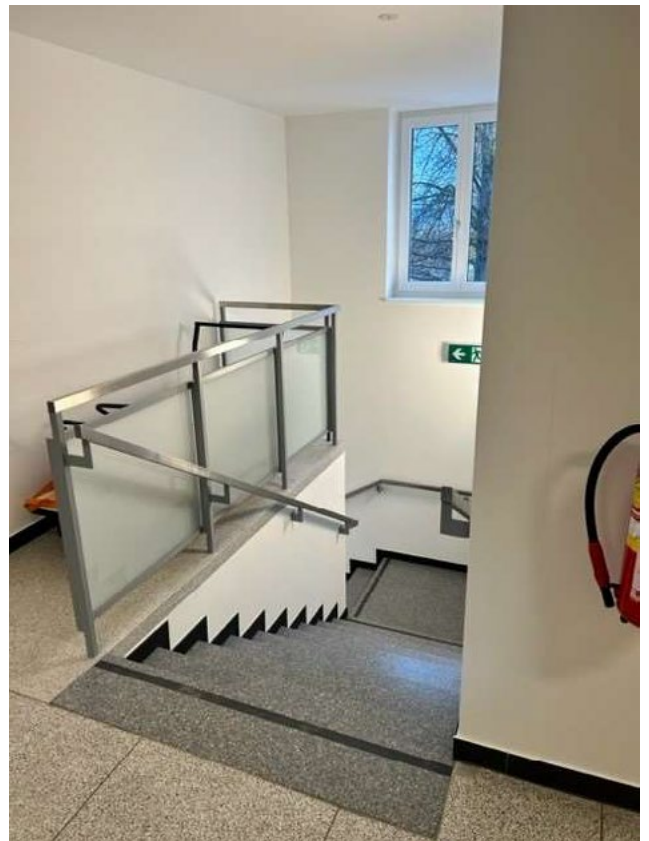
6 Zugang aus dem Stiegenhaus zu Gebäude D
(→ mit Chip öffnen)



7 nach der Tür rechts → diesen Flur entlang



8 vorbei am Büro der Standortleitung (Frau Matzinger) → diese Tür mit dem Chip öffnen



9 gleich danach rechts → 1 Stockwerk hinuntersteigen



10 Die Tür am Ende der Stiege öffnen und dann links.



11 Die Flügeltür ist verschlossen. Bitte mit Chip öffnen. Die Tür zum Fitnessraum-Flur befindet sich gleich danach auf der rechten Seite.



12 Sie erreichen den Eingangsbereich des Salesianum-Heims. → Tür zum Fitnessraum-Flur mit Chip öffnen.



13 Wenige Meter danach erreichen Sie den Fitnessraum auf der rechten Seite → Tür mit Chip öffnen



14 Voila – viel Spaß beim Training!



Hier ist der **Eingangsbereich** des Studierendenheims „Salesianum“ abgebildet. Die Außentüre ist immer geöffnet.