



Das Haus SALESIANUM

„Folge mir, ich führe dich gerne durchs neue Wohnheim.“



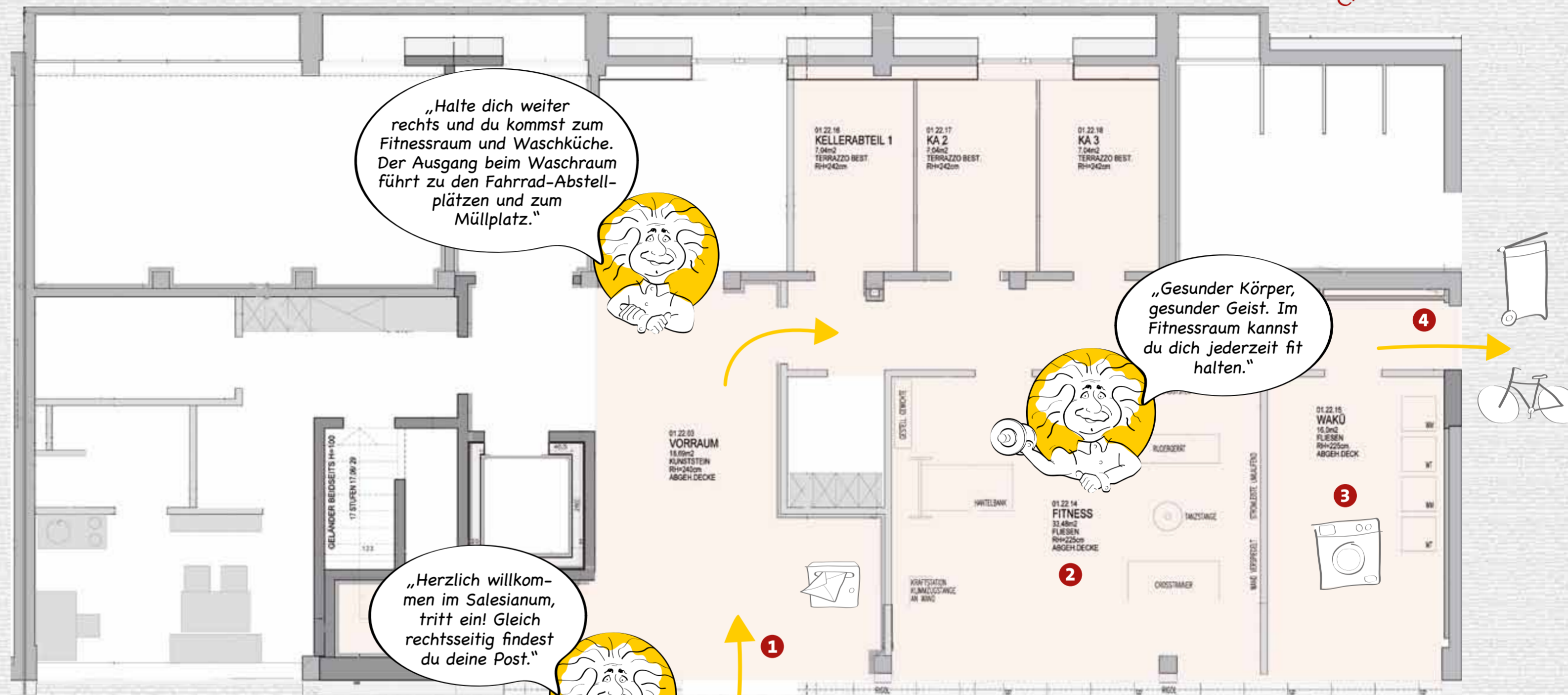
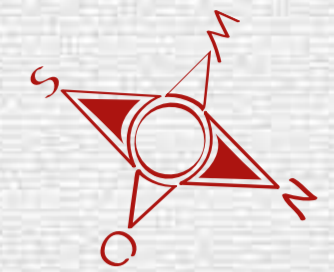
Das Studierendenheim Salesianum findest du hinter der Pädagogischen Hochschule der Diözese Linz, am Fuße des Freinbergs, einem Erholungsgebiet mitten in Linz. Nach der Komplettanierung 2018/19 sind die 65 Zimmer, in verschiedenen Größen, Aufteilungen und Ausrichtungen, für rund 65 Studierenden ein moderner Wohn- und Lebensmittelpunkt während ihres Studiums.



Kontakt

KHG – Katholische Hochschulgemeinde
Mengerstraße 23, 4040 Linz,
khg-betrieb@dioezese-linz.at,
+43 732 244 011

Untergeschoß



Eingang A

1 Haupteingang / main entrance

Tritt ein und nimm gleich deine Post mit. Übrigens: Vom Haupteingang bis zur nächsten Bushaltestelle gehst du ca. 6 Minuten, bis in die Innenstadt 15 Minuten.



ca. 10 min



ca. 10 min

2 Fitnessraum / fitness room (Gym)

Im Untergeschoss steht dir ein Fitnessraum mit modernen Geräten zur freien Verfügung. Da hast du viel Platz zum Auszupowern und den Kopf frei machen.

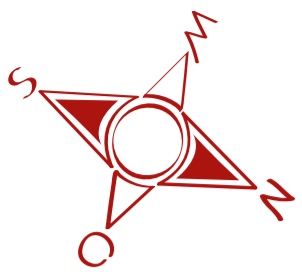
3 Waschküche / laundry

Zur Verfügung stehen dir 2 Waschmaschinen und 2 Trockner.

4 Müllplatz / waste space

Fahrrad-Abstellplatz / bicycle parking

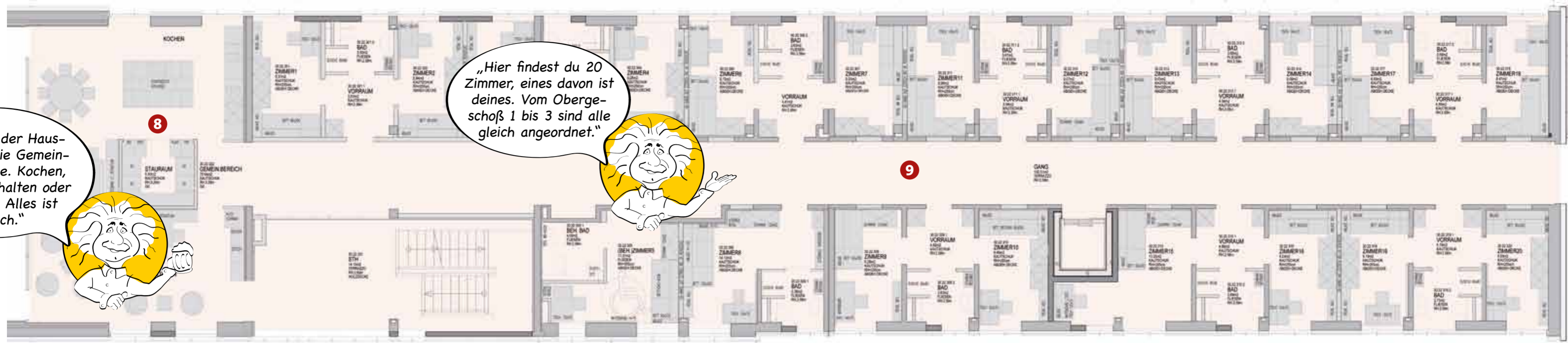
Direkter schneller Zugang zum Müllplatz (Mülltrennung beachten!) und zum Abstellplatz für dein Fahrrad.



„Hotspot 2 der Hausbewohner: die Gemeinschaftsküche. Kochen, essen, unterhalten oder fernsehen. Alles ist möglich.“



„Hier findest du 20 Zimmer, eines davon ist deines. Vom Obergeschoß 1 bis 3 sind alle gleich angeordnet.“

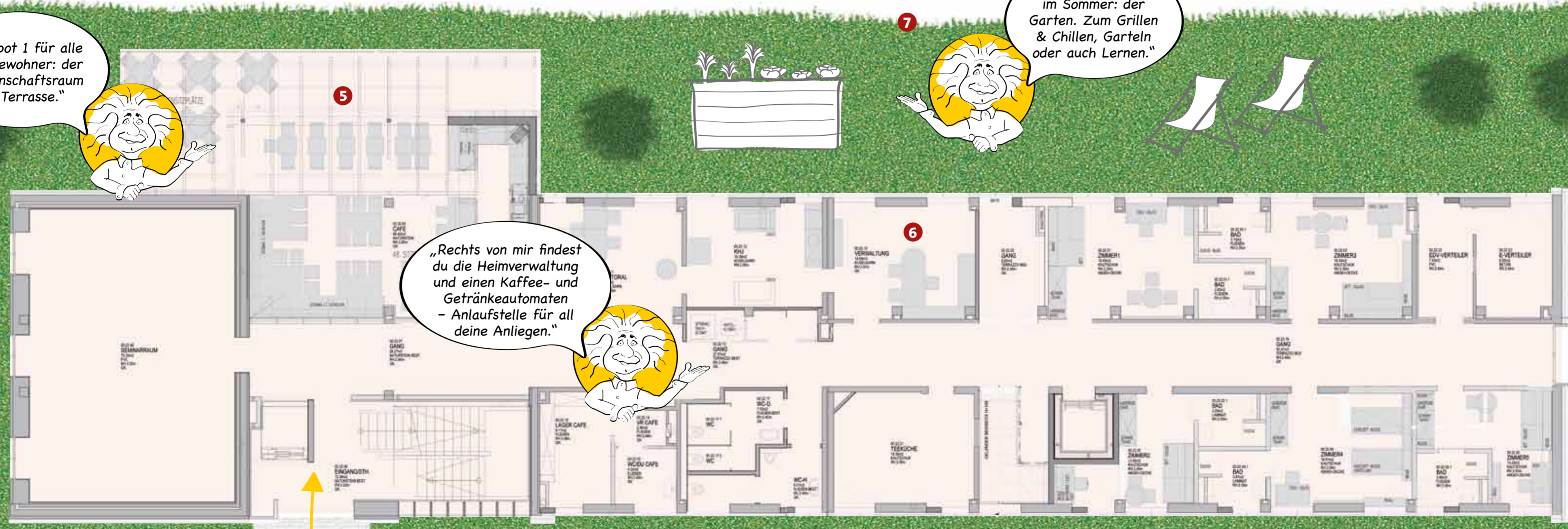


Obergeschoß

„Hotspot 1 für alle Hausbewohner: der Gemeinschaftsraum mit Terrasse.“



„Schönster Platz im Sommer: der Garten. Zum Grillen & Chillen, Garteln oder auch Lernen.“



Erdgeschoss

Eingang B

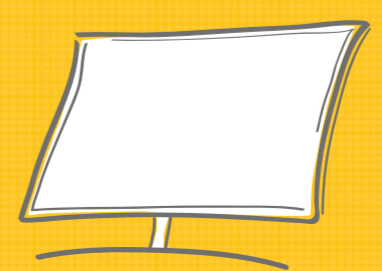
5 Sales-Bar + Terrasse / common area
Zusammensetzen, plaudern, Zeit gemeinsam genießen – auf rund 50 Sitzplätzen innen und 20 draußen.

6 Anlaufstellen / your contact points
Pastorale Hochschulseelsorge, Verwaltung & Organisation sowie kath. Hochschuljugend. Öffnungszeiten werden vor der Eröffnung auf www.khg-linz.at bekanntgegeben.

7 Garten / garden
Lass' die Seele baumeln – es erwarten dich: Liegestühle, ein Griller, Hochbeete zum Garteln, eine Wäschespinne, Tische & Bänke, ein Tischtennis-Tisch, und viel grüne Wiese, falls du sporteln möchtest.



8 Gemeinschaftsküche / floor kitchen
Gemütliches Zusammensein in der umfangreich ausgestatteten Küche mit Kühlschrank, Tiefkühlfächer, Trockenlager, Sitzgelegenheit und Fernseher.



9 Zimmer / rooms
Insgesamt 54 Studentenzimmer im Obergeschoß 1 bis 3. Alle ausgestattet mit Bett (mit Leselampe), Schreibtisch, Sessel, Stauraum, Whiteboards, Fernsehanschluss, WLAN und LAN. Erweiterte LIWEST-Pakete auf Eigenregie möglich. 11 weitere Zimmer unterschiedlicher Größen und Aufteilungen sind auf alle Geschoße verteilt.