

PH Online Anmeldung zu Fortbildungsveranstaltungen

Anmeldung in PH-Online

Öffnen Sie den gewünschten Browser Ihrer Wahl /Bsp. Internet Explorer, Google Chrome,..), um in das Internet einzusteigen.

- a) Öffnen Sie die Seite <https://www.ph-online.ac.at/ph-linz/webnav.ini> und klicken Sie rechts oben auf den gelben Schlüssel.



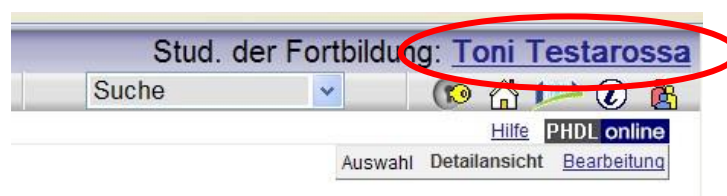
Geben Sie Benutzernamen und Kennwort ein.

(Der Benutzername lautet in der Regel: vorname.nachname, z.B. petra.probiera)

Klicken Sie auf „Anmeldung“.



Sie kommen automatisch zu Ihrer Visitenkarte, die Sie durch Anklicken Ihres Namens rechts oben jederzeit wieder aufrufen können.



Anmeldung zu den Fortbildungsveranstaltungen

Klicken Sie in der Spalte „Studium“ auf „Fortbildung – Suche / Anmeldung“.

Probiera, Petra

Email <keine Angabe>
Homepage <keine Angabe>

Telefon extern 0732-772666-4335



Forschung & Lehre	Studium	Ressourcen	Dienste
Studienangebote	Fortbildung - Suche / Anmeldung	Accountstatus	Anleitung für Studierende
	Immatrikulation an weiteren PHs	Anmelde-Log	Kennwort ändern
	Meine Anmeldungen	Evaluierungen	Suche freie Räume
	Studien-/Heimatadresse	Infotafel/Aktuelle Entfälle	WEBMAIL PHDL
	Studienstatus	persönliche Einstellungen	
	Studierendenakt	Terminkalender	
	Studierendenkartei		
	Teilnahmebestätigungen		

Private Pädagogische Hochschule der Diözese Linz

Suche Fortbildungs-LV

einfache Suche | [erweiterte Suche](#)

Suchbegriff

Suchbereich LV-Nr Titel Lehrinhalt / Lehrziel

Deutsch Englisch

LV-Typ

Studienjahr

Semester alle Winter Sommer


LV-Kategorie

1) Bitte die Kursnummer aus dem Kursprogramm eingeben
z.B. K100

2) Wählen Sie das korrekte Studienjahr aus
→ dann auf Suchen klicken



LV-Nr	Zeit Ort	Titel	Dauer (UE)	Art	Anm.	SPO P/W/S	Vortragende
1FEP18SK100	18S	Spannend, wie Kinder anderswo leben! ☆	8 UE	FB			Forstner C [L]

Klicken Sie auf das  um zur Anmeldemaske zu gelangen

FEP18SK100 Spannend, wie Kinder anderswo leben! (8UE FB, SS 2017/18)

LV-Anmeldung - Studium und Knoten der SPO-Version wählen

Studium f 701 999 Lehrgang Fortbildung ▼

Knoten der SPO-Version

freie Anmeldung

Wählen Sie das Studium „Lehrgang Fortbildung aus“
→ dann auf „Weiter“ klicken

Gruppe	Studium				
	An-/Ab-/Ummelden	Grp Vor.	Pr. Vor.	keine WL bei freien FP	nur für Studien
Helfer/-innen	<input checked="" type="checkbox"/> Anmelden				701, 610(H), 701, (H), 701, 122(H), 7130(H), 701, 520(H)
Pädagog/-innen	<input checked="" type="checkbox"/> Anmelden				701, 610(H), 701, (H), 701, 122(H), 7130(H), 701, 520(H)

Quartierinformation: kein Quartierwunsch

Quartierinformation: kein Quartierwunsch

Bei mehreren Gruppen, wählen Sie bitte die für Sie zutreffende aus und klicken auf Anmeldung

Bestätigen Sie bitte mit einem Klick auf dem erscheinenden Button „OK“ Ihre Anmeldung.

Auf diese Weise können Sie sich zu allen gewünschten Fortbildungen anmelden.

Sie können **nach Beendigung des Anmeldevorgangs** Ihre Fortbildungsveranstaltungen

kontrollieren: Sie finden diese aufgelistet über Ihre Visitenkarte (=Startseite) unter Studium _ Meine Anmeldungen.

Durch nochmaliges Anklicken des **grünen „T“** können Sie Ihre Anmeldung mit dem Button **„Abmelden“** wieder rückgängig machen. Sollten Sie sich erst nach der Abmeldefrist

abmelden wollen, kontaktieren Sie bitte das Institut für Fortbildung:

0732/77 26 66 - 1180 oder fortbildung@ph-linz.at