

Anleitung für eduroam WLAN unter Windows 10

Diese Anleitung hilft Ihnen beim Einrichten eines WLAN Zuganges via eduroam auf einem Windows 10 Gerät.

Voraussetzungen

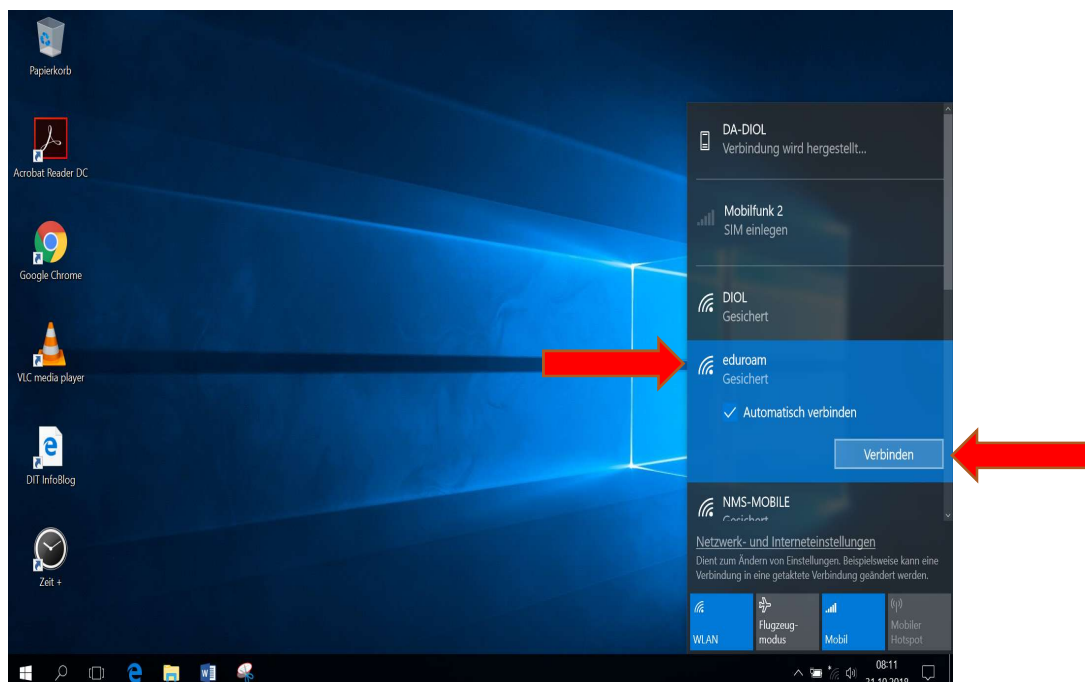
- **PH-Online-Account:** max.mustermann@ph-linz.at
- **PH-Online-Passwort:** Ihr PH-Online Passwort
- **Accesspoint in Reichweite**

➤ Verbindung einrichten

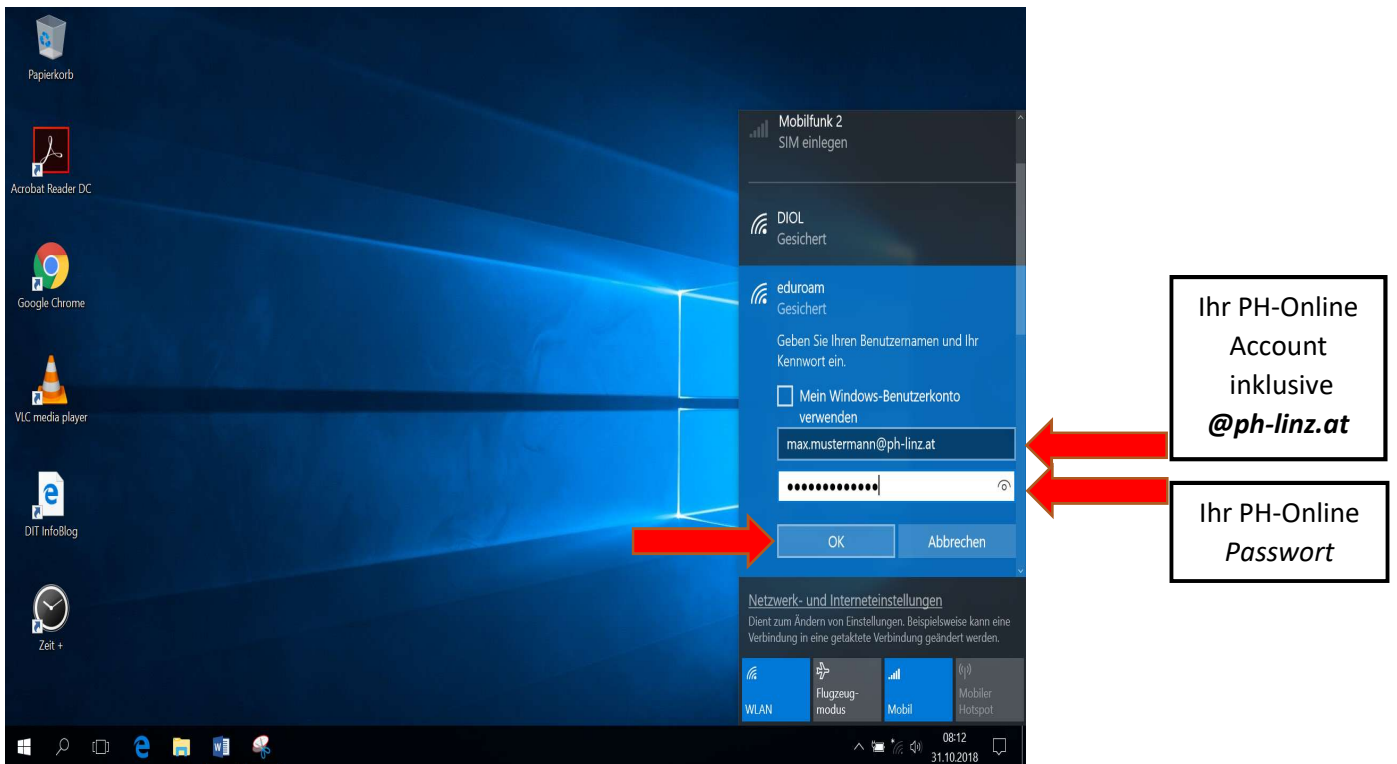
- Öffnen sie die **Netzwerkeinstellungen** über das Icon der Drahtlos-Netzwerk-Verwaltung



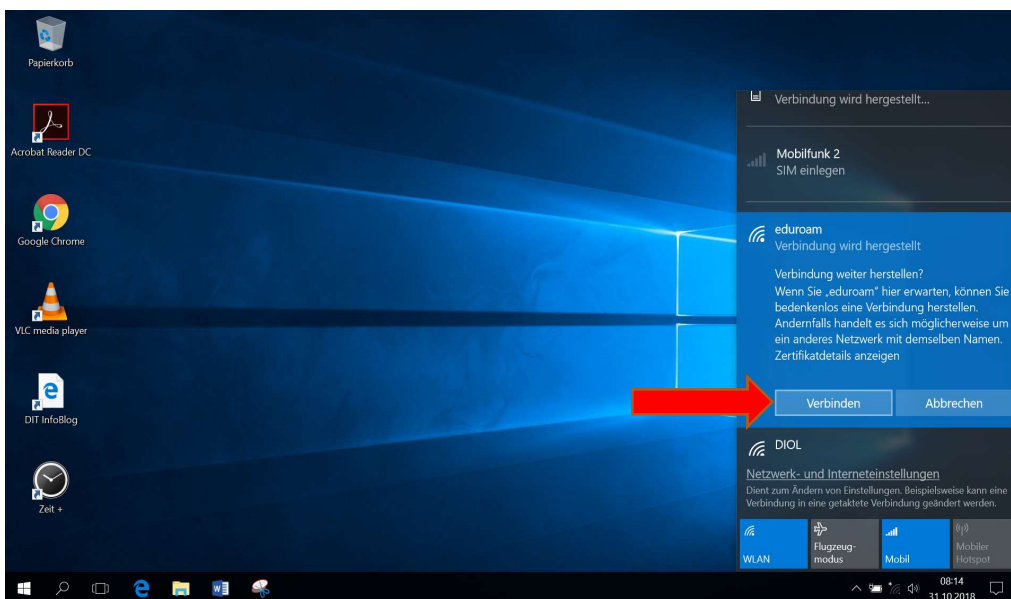
- Wählen sie **eduroam** aus und klicken sie auf **Verbinden**



- Geben sie ihren PH-Online Account **inklusive @ph-linz.at** und ihr Passwort ein
- Weiter mit **OK**



- Klicken sie auf Verbinden



- Sie sind nun mit dem eduroam Wlan verbunden