



PRIVATE PÄDAGOGISCHE
HOCHSCHULE
DER DIÖZESE LINZ

Außerunterrichtliches Praktikum

Kurzbericht

Schwerpunktorientiertes Arbeiten

Philipp Raffetseder

1556058

24. Juni 2021

Schwerpunktorientiertes Arbeiten

Die Arbeiten erfolgten mit fünf Schulanfängerinnen auf einem Tablet unter Einhaltung einfacher Regeln, die das Arbeiten mit dem Tablet ermöglichten und erleichterten. Die erste angeführte Arbeit wurde mit der App „Keynote“, die zweite Arbeit mit der App „Pages“ gestaltet.

Ausgangspunkt für die **Keynote** Arbeit war das Bilderbuch „Auch Drachen können höflich sein“. Die Aufgabe der Kinder bestand darin gut zuzuhören und anschließend, nur mit geometrischen Formen, die Prinzessin und den Drachen nachzustellen. Die Kinder lernten die Funktionen und Möglichkeiten der App während dem Arbeiten kennen. Ich machte mich fast unsichtbar und schritt nur ein, wenn die Kinder Hilfe benötigten. Das Resultat sieht so aus

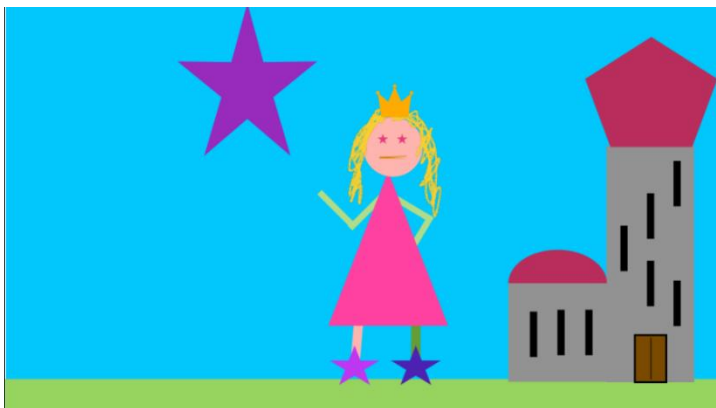


Abbildung 1: Die blonde Prinzessin vor ihrem Schloss und der lila Sonne



Abbildung 2: Erster Versuch der Haare, abgelehnt vom Gremium der Schulanfängerinnen.

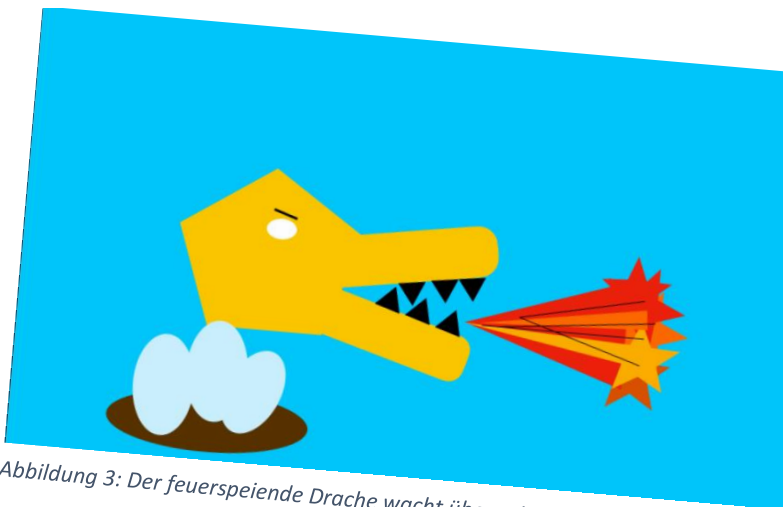


Abbildung 3: Der feuerspeiende Drache wacht über seine Eier im Nest.

EIN SPAZIERGANG DURCH UNSEREN GARTEN!



Für die Arbeit mit **Pages** begaben wir uns in den riesigen Garten des Kindergartens. Dort fotografierten die fünf Schulanfängerinnen die für sie bedeutendsten Orte und Spielmöglichkeiten. In einem **Pages** Dokument haben wir die besten Bilder eingefügt. Gemeinsam haben wir nach dem passenden Namen für die Bilder gesucht, den Namen ruckzuck aufgenommen und zum jeweiligen Bild eingefügt. Als letzter Punkt wurde noch das Layout gestaltet, hier konnten die Kinder wieder probieren und entdecken. Letztendlich haben wir uns allerdings für ein einfaches, überschaubares Layout entschieden, mit verschiedenen Rahmen eines jeden Bildes.





JETZT SIND WIR FERTIG MIT
UNSEREM SPAZIERGANG DURCH
UNSEREN GARTEN



https://drive.google.com/file/d/1c5Kgqzy_HZIO7HY1IOsKO-INbHQPfsc-/view?usp=sharing