

Einladung

# KOMPASS Sozialwirtschaft 2026

Stakeholderdialoge der FH OÖ und INAS e.V.



Dienstag, 2. Juni 2026, 09:00 – 13:00 Uhr  
Fakultät für Medizintechnik und  
angewandte Sozialwissenschaften



# KOMPASS Sozialwirtschaft 2026

Die Sozialwirtschaft - gesellschaftliche Wirkung und innovative Finanzierung

**Dienstag, 2. Juni 2026,**

**8:30 – 13:00 Uhr**

FH OÖ Campus Linz, Garnisonstraße 21, 4020 Linz

Die Sozialwirtschaft als Dienstleistungssektor trägt maßgeblich zum allgemeinen Wohlstand bei; dennoch genießt sie in Österreich wenig Aufmerksamkeit. Medial wird kaum über diesen heterogenen Wirtschaftssektor aus Wohlfahrtsorganisationen, Vereinen, sozialökonomischen Betrieben und Social Business berichtet. Der Sektor wird statistisch unzureichend erfasst und volkswirtschaftlich zu wenig gewürdigt, obwohl er eine zentrale Säule der sozialen Infrastruktur Österreichs darstellt.

Mit der Veranstaltungsreihe „Kompass Sozialwirtschaft“ wollen wir die Sozialwirtschaft als relevanten Wirtschaftsbereich Österreichs sichtbar machen und einen Dialog unter wichtigen Akteur\*innen anstoßen, um auf nationaler und internationaler Ebene über relevante Potentiale, strukturelle Hindernisse, aber auch notwendige und förderliche Rahmenbedingungen für eine nachhaltige Sozialwirtschaft zu sprechen.

Anmeldung unter: <https://www.conftool.net/kompass-sozialwirtschaft2026/>

Unkostenbeitrag für die Teilnahme: € 60,- (Studierende: € 20,-)

Anmeldeschluss: 26. Mai 2026

Der Kompetenzbereich „Sozialmanagement“ der FH Oberösterreich lädt gemeinsam mit der INAS e.V.\* zu Stakeholderdialogen an den Campus Linz ein. Die Veranstaltungsreihe richtet sich an Entscheider\*innen, Manager\*innen und Gestalter\*innen der Sozialwirtschaft sowie Lehrende, Lernende und Mitarbeitende, die sich mit der Zukunft des sozialwirtschaftlichen Sektors beschäftigen und sich durch aktiven Meinungsaustausch vernetzen.

Die nächsten Stakeholderdialoge der INAS e.V.: 16.9.2026 Graz FH Joanneum; 15. 10. 2026 Innsbruck MCI; 11.11.2026 Wien HS Campus Wien.

Weitere Termine in Salzburg, Dornbirn, St. Pölten und Feldkirchen sind in Planung.

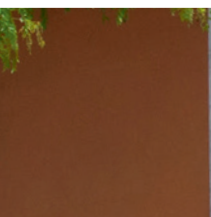
\*INAS - Internationale Arbeitsgemeinschaft Sozialmanagement/Sozialwirtschaft e.V. Die Scientific Community zur Vernetzung, zum Meinungsaustausch und zur aktiven Mitgestaltung. [www.inas-ev.eu](http://www.inas-ev.eu).

# Programm

## Die Sozialwirtschaft – gesellschaftliche Wirkung und innovative Finanzierung

Uhrzeit	Inhalt
ab 8:30	<b>Empfang</b>
9:00	<b>Eröffnung</b> FH-Prof. Mag. Dr. Thomas Prinz <b>Grußworte</b> FH-Prof. <sup>in</sup> Mag. <sup>a</sup> Dr. <sup>in</sup> Daniela Wetzelhütter, Dekanin Fakultät Linz Mag. <sup>a</sup> Yvonne Hochsteiner, LL.M., Geschäftsführerin der Sozialwirtschaft Österreich LR Dr. Christian Dörfel, OÖ Landesrat für Soziales, Integration und Jugend
9:30	Keynote 1: <b>Die Sozialwirtschaft – der Social Profit Sektor</b> Mag. Stefan Thurner, Sozialplattform OÖ
10:00	Keynote 2: <b>Die Sozialwirtschaft – eine „stille“ Reserve für den gesellschaftlichen Wohlstand</b> FH-Prof. Mag. Peter Stepanek, Hochschule Campus Wien
	<b>Kurze Diskussion</b>
10:30	<b>Pause</b>
11:00	Vertiefung und Vernetzung in drei Parallel-Sessions Session 1: <b>Die Sozialwirtschaft als „4. Sektor“ – wer sind wir?</b> Input und Moderation: FH-Prof. <sup>in</sup> Mag. <sup>a</sup> Dr. <sup>in</sup> Irmtraud Ehrenmüller Session 2: <b>Der Impact der Sozialwirtschaft – wofür sind wir unentbehrlich?</b> Input und Moderation: FH-Prof. <sup>in</sup> Mag. <sup>a</sup> Dr. <sup>in</sup> Renate Kränzl-Nagl und Stephanie Schwarz, BSc MSc Session 3: <b>Wirkungsorientierte Finanzierung – wie sichern wir unsere Dienstleistungen?</b> Input und Moderation: FH-Prof. Mag. Dr. Thomas Prinz
12:00	<b>Workshopergebnisse und Diskussion im Plenum</b> FH-Prof. <sup>in</sup> Mag. <sup>a</sup> Dr. <sup>in</sup> Irmtraud Ehrenmüller, FH-Prof. <sup>in</sup> Mag. <sup>a</sup> Dr. <sup>in</sup> Renate Kränzl-Nagl, FH-Prof. Mag. Dr. Thomas Prinz
12:30	<b>Mittagsbuffet mit Austausch und Vernetzung</b>

# Campus Linz



Aufgrund der prekären Parkplatzsituation an und rund um den FH OÖ Campus Linz bitten wir nach Möglichkeit um Anreise mit öffentlichen Verkehrsmitteln.



## Bring dich

→ weiter

FH Oberösterreich  
Fakultät für Medizintechnik und Angewandte Sozialwissenschaften  
Garnisonstraße 21, 4020 Linz/Austria  
Tel.: +43 5 0804 52510, spn@fh-linz.at  
www.fh-ooe.at/spn



UNIVERSITY  
OF APPLIED SCIENCES  
UPPER AUSTRIA